

SUMITOMO

住友工程机械

SH210LC-5LR SH240-5LR

超长臂规格 液压挖掘机



特别适用于河川沿岸的改造工程
以及疏渠挖泥等水利项目

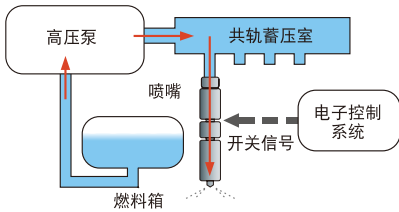


LEGEST

全新动力, 高效、节能、环保。

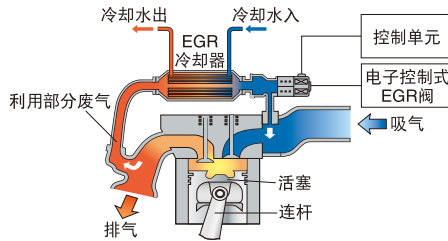
■共轨式超高压燃料喷射系统

共轨式超高压燃料喷射系统实现了超高压和高精度的喷射。通过控制燃料喷射的时机和喷射量提高燃烧效率,大幅度减少PM(颗粒状物质)。



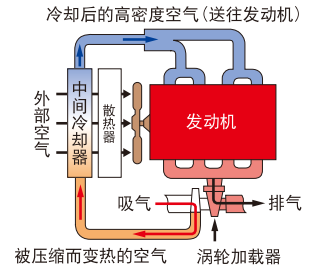
■冷却式废气再循环 (EGR) 系统

采用冷却式EGR系统,获得进一步减少NOx(氮氧化物)的效果。其做法是在对排放的气体再循环以降低燃烧温度的EGR (Exhaust Gas Recirculation) 上设置水冷式冷却器。



■带中冷器的涡轮增压发动机

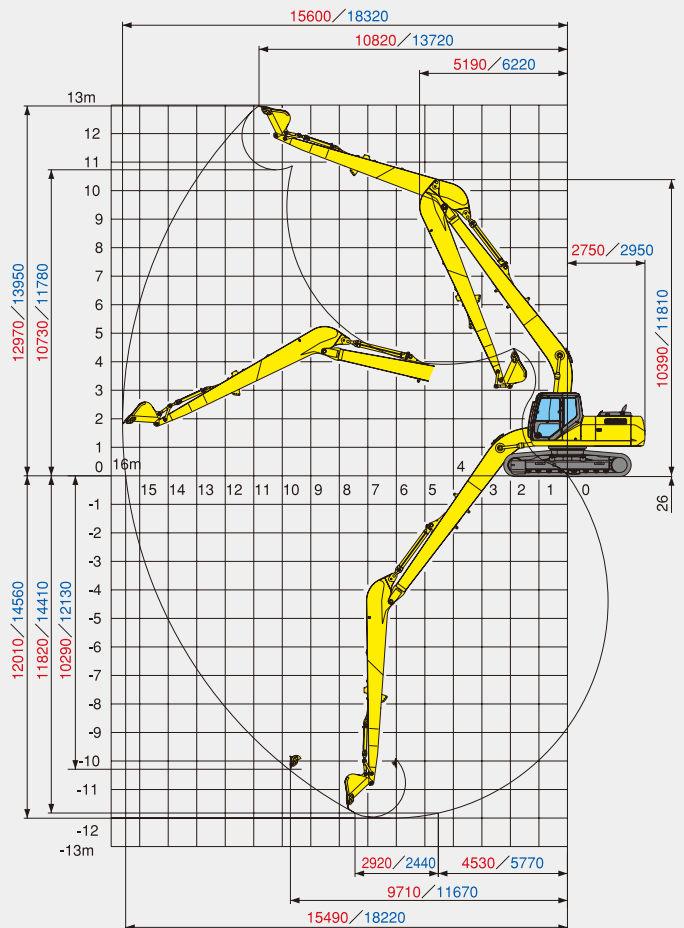
吸入的空气在涡轮增压器的压缩下形成高温,经中间冷却器冷却后可提高吸入效率。在大幅度减少NOx和PM的同时,提高了输出功率,减少了油耗。



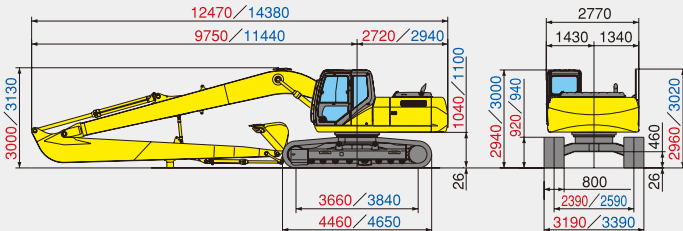
■主要规格

	SH210LC-5 LR	SH240-5 LR	
	标准规格	标准规格	
基本规格	大臂长度	8.70m	10.30 m
	小臂长度	6.40m	8.00 m
	铲斗容量 (ISO标准)	0.37m ³	0.37m ³
	标准作业重量	23,000kg	28,000kg
动机	型号	ISUZU AI-4HK1X	ISUZU AH-4HK1X
	额定输出功率	117.3kw/1800min ⁻¹	132.1kw/2000min ⁻¹
液压系统	排量	5193ml (cc)	
	主泵	二连可变量型柱塞泵+齿轮泵	
	最大压力	34.3 Mpa	
	(自动增大马时)	36.3 MPa	
	行走马达	可变量型柱塞泵	
性能指标	制动类型	机械式制动	
	回转马达	定容量型柱塞泵	
	行驶速度	5.6/3.4km/h	5.5/3.5km/h
	牵引力	201kN (20,496 kgf)	216 kN (22,000 kgf)
	爬坡能力	70% <35°	
	接地压力	36kPa	42kPa
	回转速度	0 ~ 11.5min ⁻¹	0 ~ 10.7min ⁻¹
其他	燃料油箱	410 liter	
	液压油箱	147 liter	

■作业范围 SH210LC-5 LR/SH240-5 LR



SH210LC-5 LR/SH240-5 LR



制造商: **住友建机制造株式会社**

地址: 千叶县千叶市稻毛区长沼原町731-1

<http://www.sumitomokenki.co.jp/china>

销售商

中国销售服务总部: **住重中骏(厦门)建机有限公司**

地址: 厦门市高崎南五路208号中骏集团大厦7楼 邮编: 361006

电话: 0592-5207968 传真: 0592-5207916

<http://www.sscm-cn.com>

本公司对产品不断地进行改进,因此保留在不作预告的情况下对产品的设计与规格进行变更的权利。插图可能包括任选设备和附件,不包括所有的标准设备。